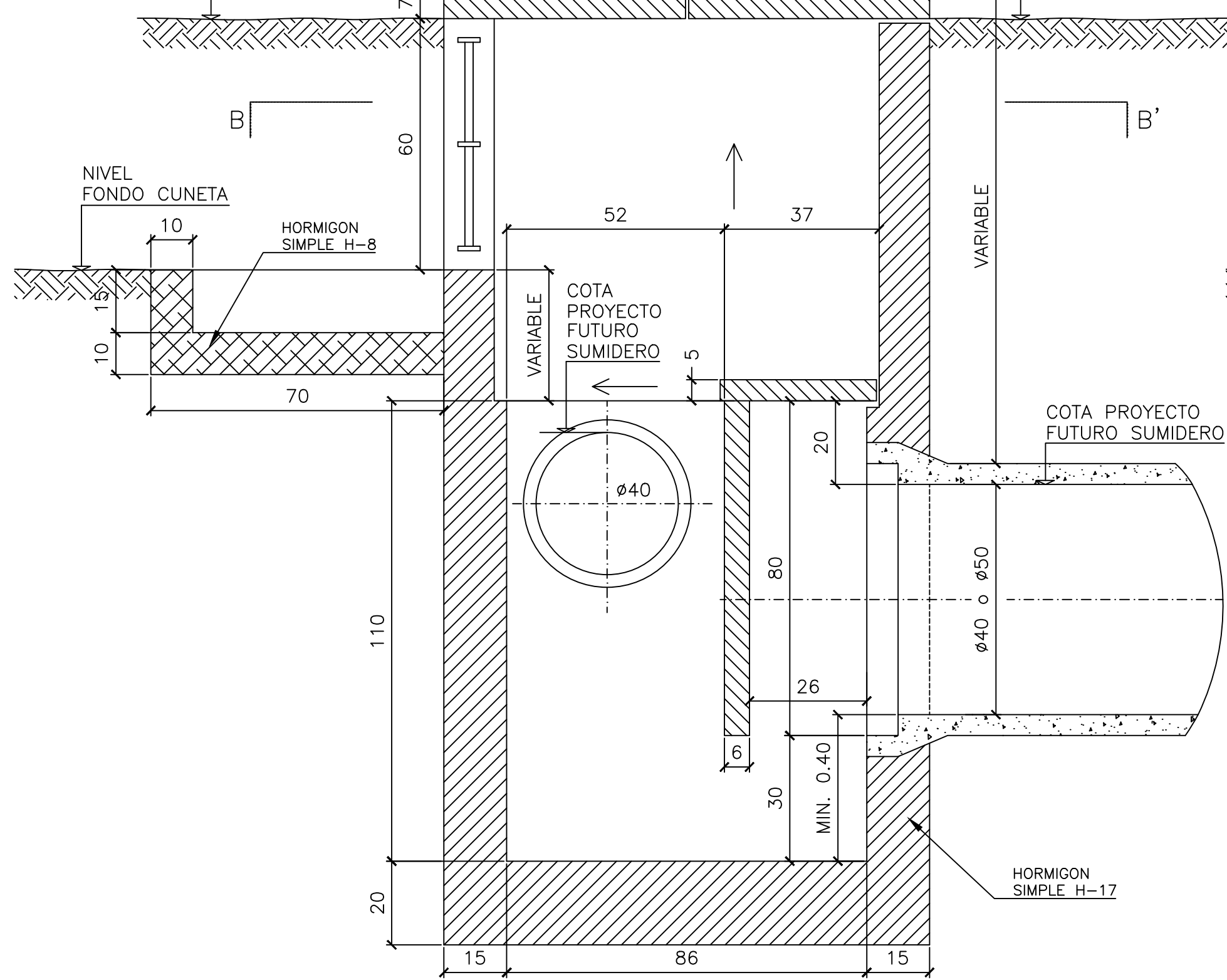


CAPTACION DE ZANJA SIMPLE

ESCALA 1:10

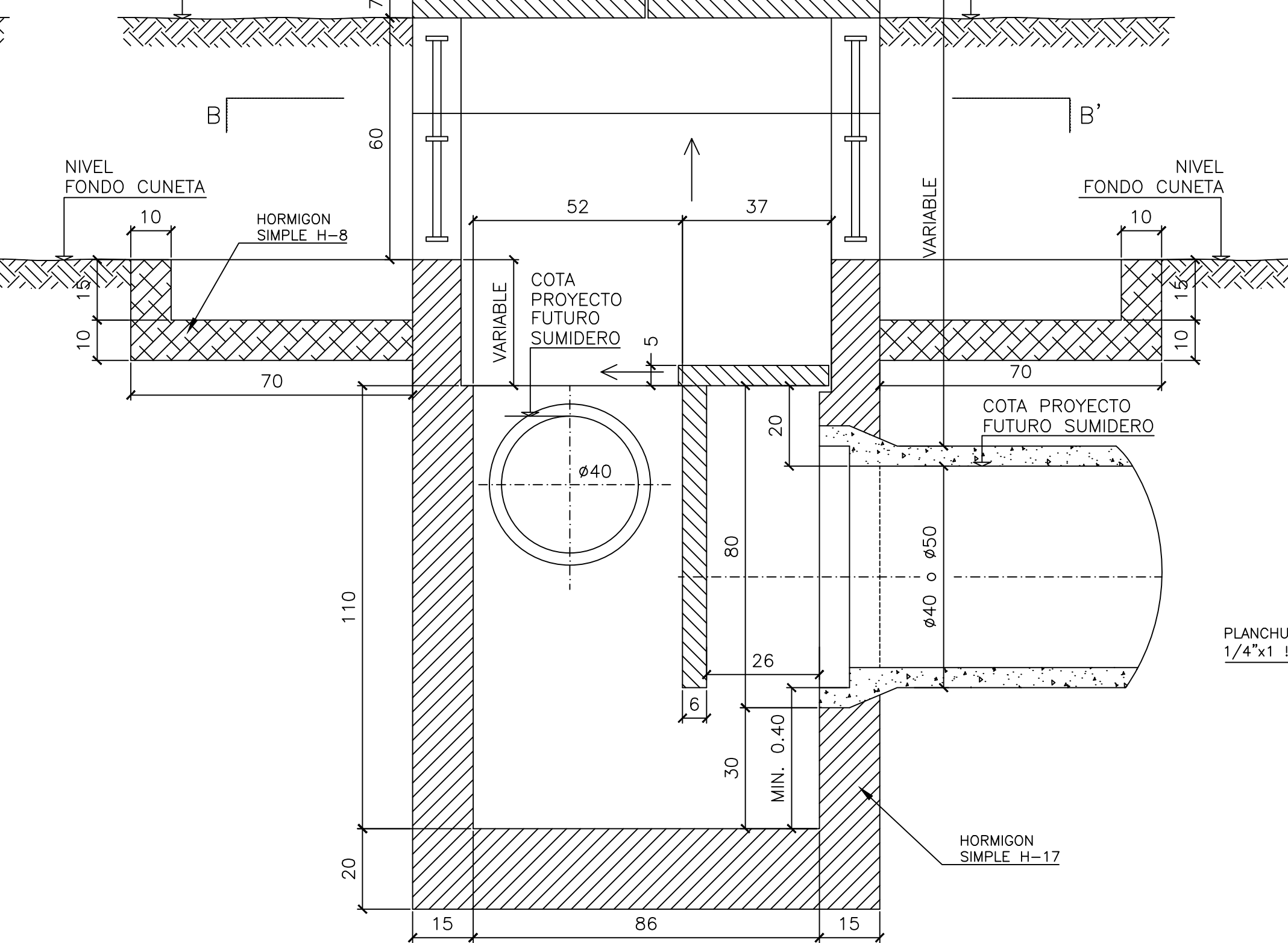
CORTE A-A'



CAPTACION DE ZANJA DOBLE

ESCALA 1:10

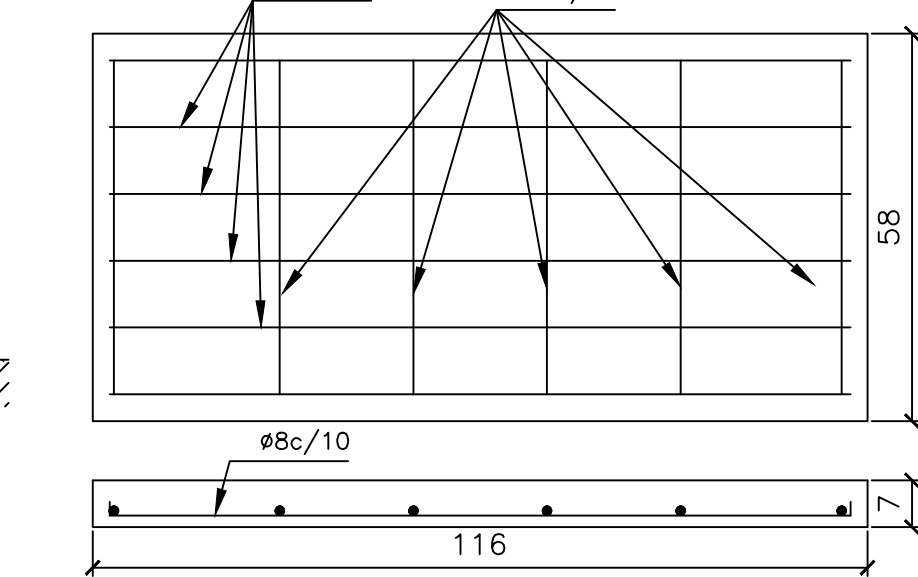
CORTE A-A'



LOSETA DE H°A° H-17
PARA TAPA DE LA CAMARA

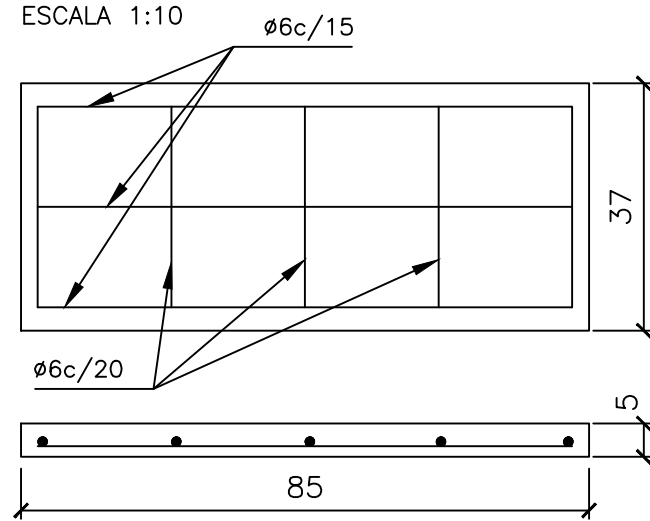
CANTIDAD: 2

ESCALA 1:10



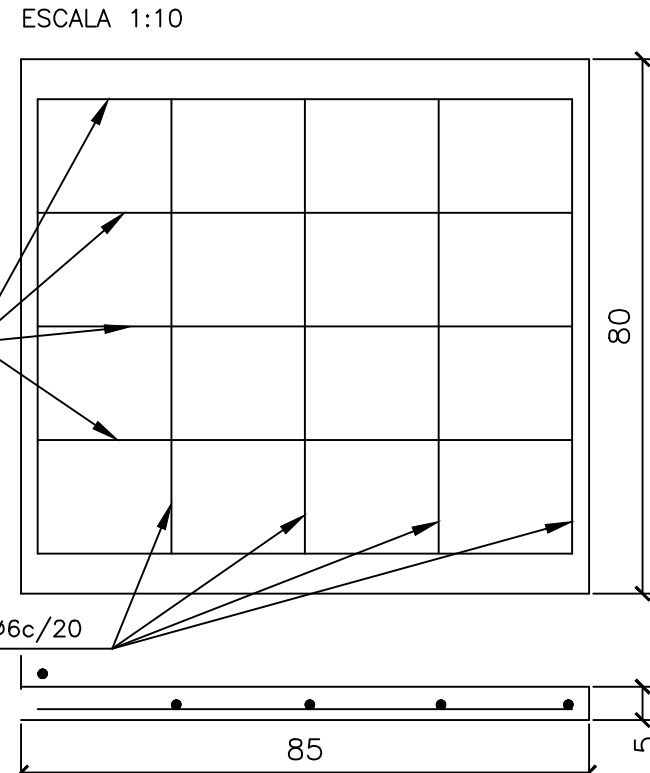
LOSETA DE H°A° H-17
EN POSICION HORIZONTAL
PARA ARMAR EL SIFON

ESCALA 1:10



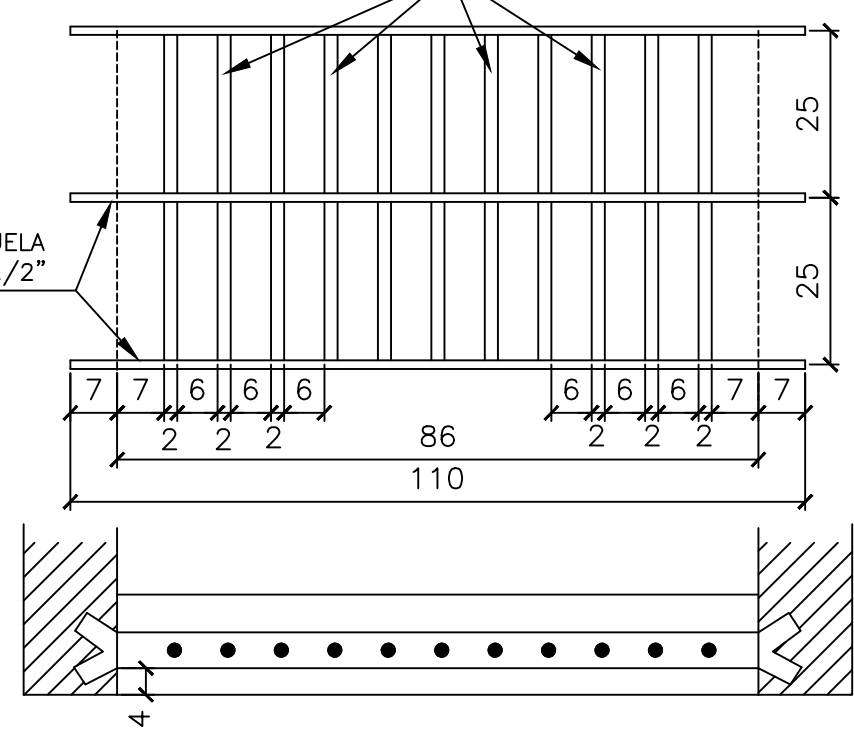
LOSETA DE H°A° H-17
EN POSICION VERTICAL
PARA ARMAR EL SIFON

ESCALA 1:10



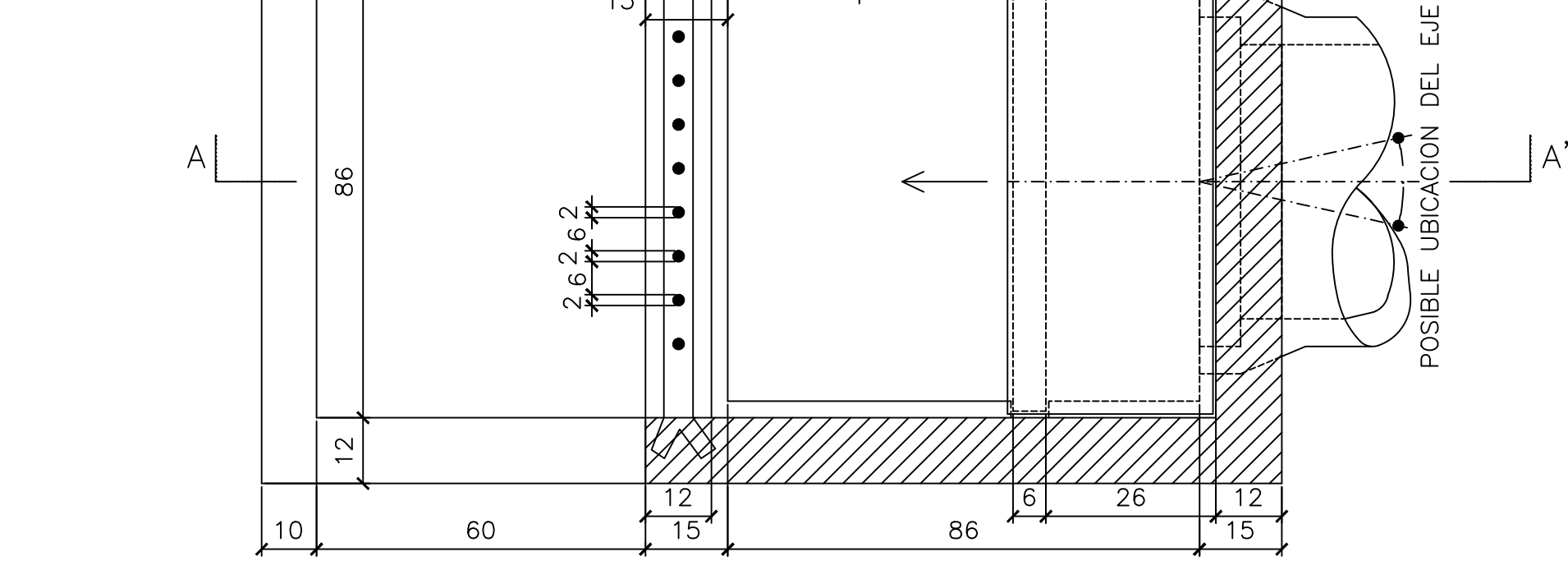
REJA

ESCALA 1:10



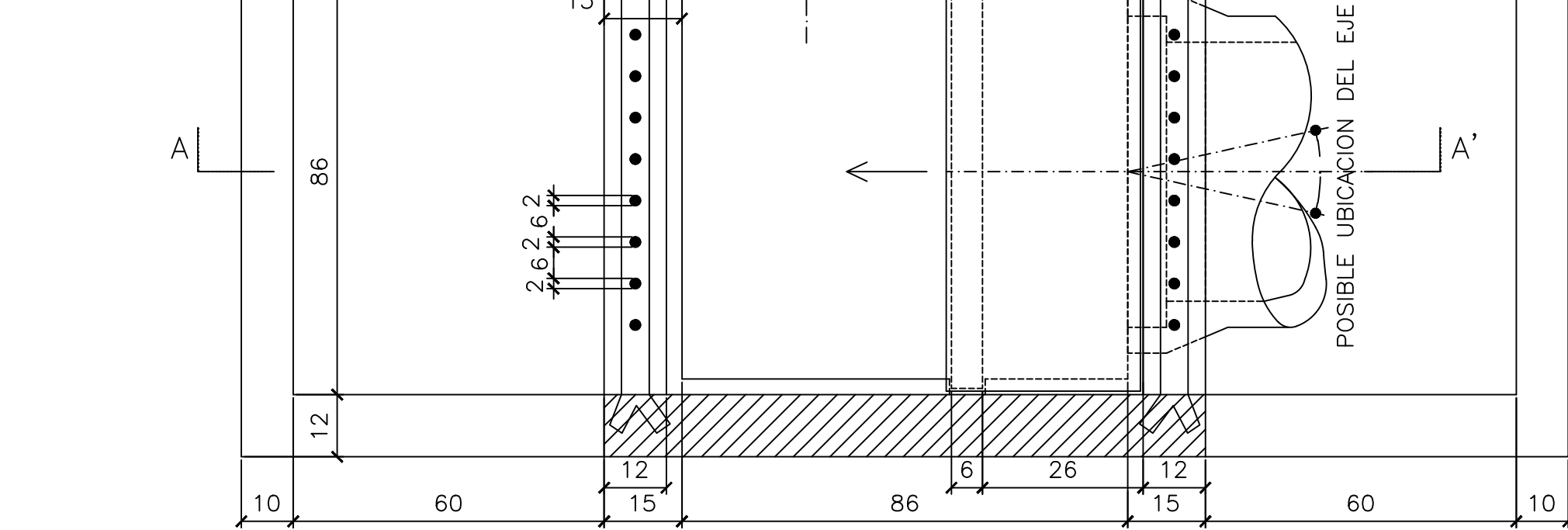
PLANTA
CORTE B-B'

ESCALA 1:10



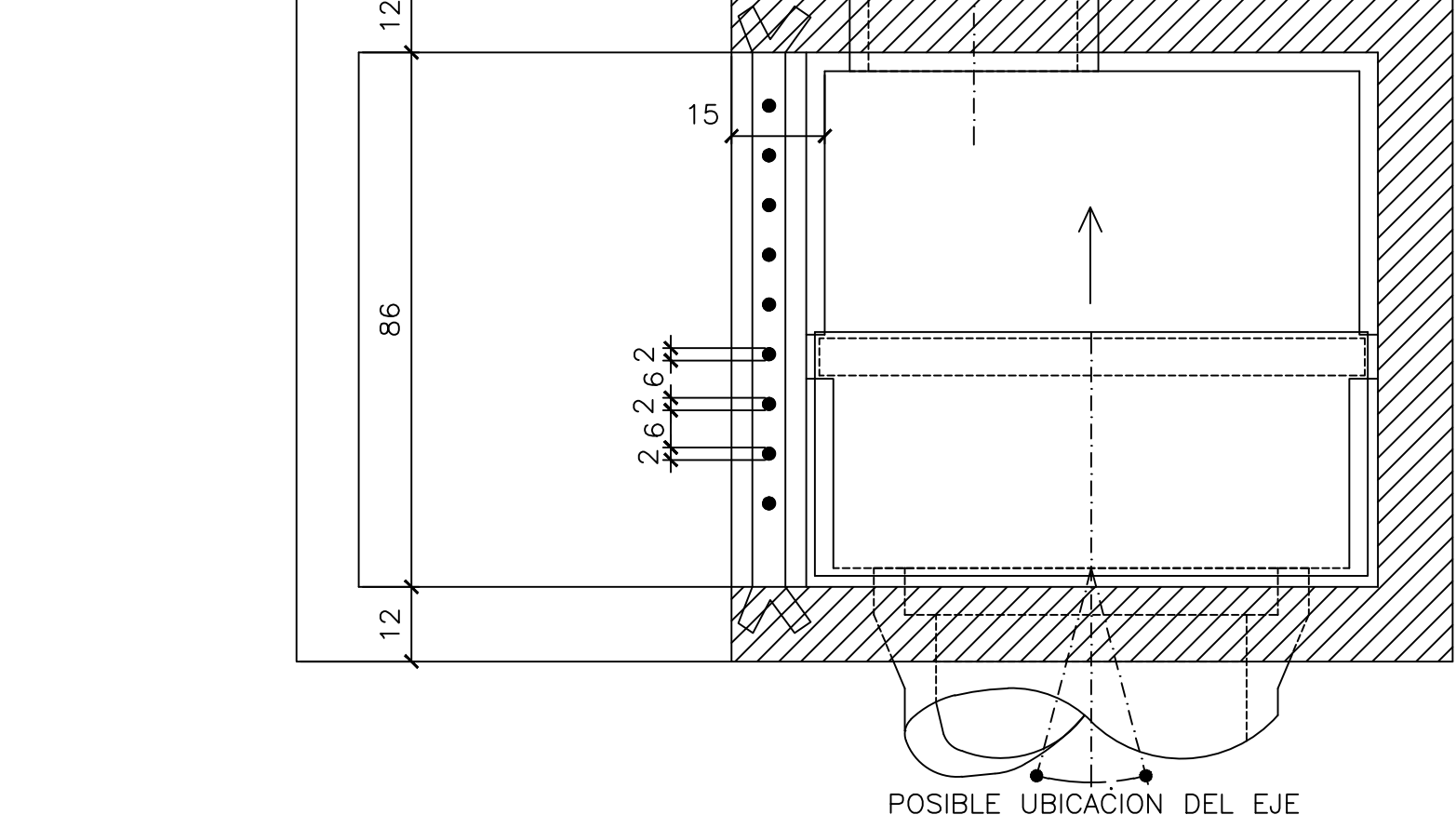
PLANTA
CORTE B-B'

ESCALA 1:10



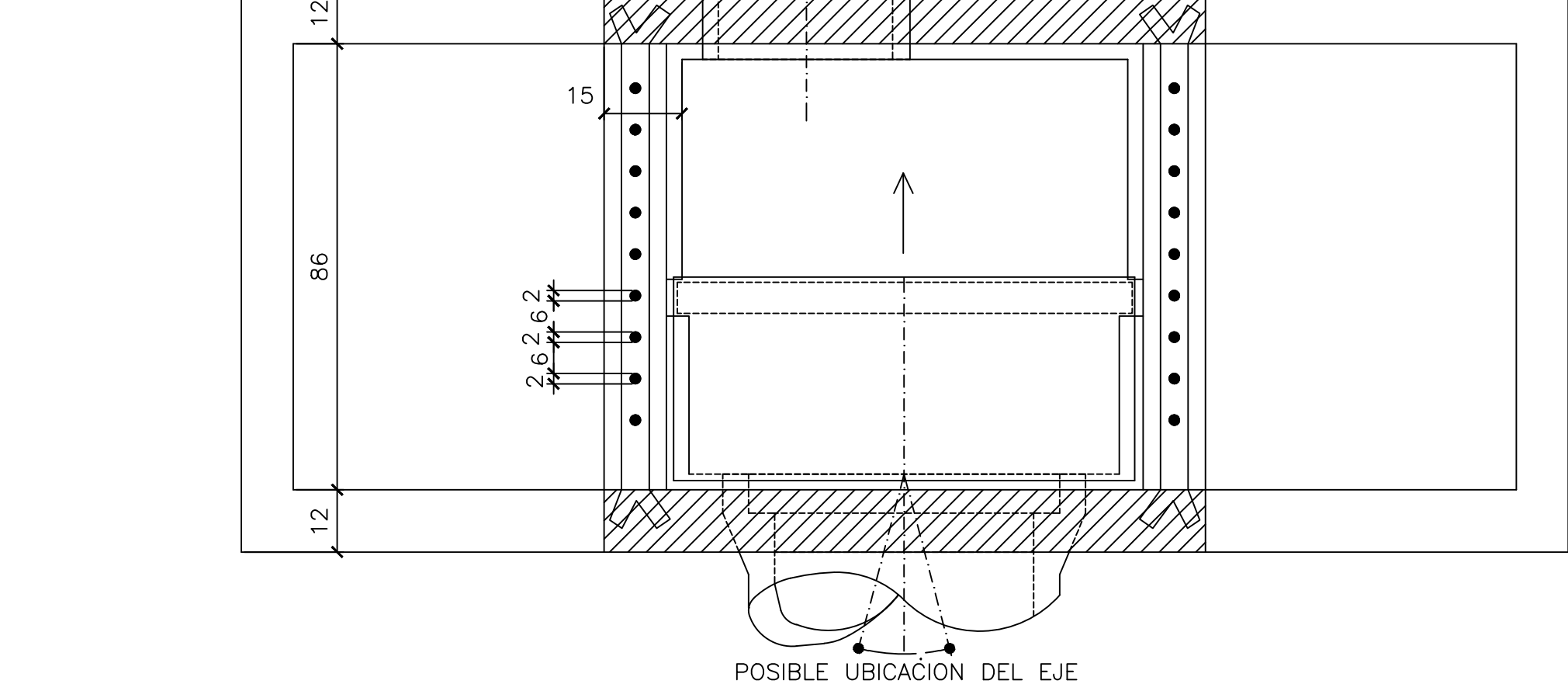
VARIANTE DE SALIDA

ESCALA 1:10



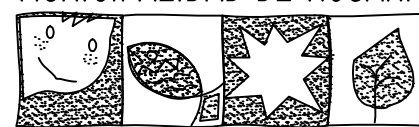
VARIANTE DE SALIDA

ESCALA 1:10



NOTAS:

- * LAS MEDIDAS SIN DIMENSIONES SE EXPRESAN EN CENTIMETROS
- * EL HORMIGON A EMPLEAR SERA H-17
- * EN LAS CAPTACIONES SIN SIFONAR SE DEJARAN HECHAS LAS RANURAS PARA LAS LOSETAS VERTICALES DEL SIFON PARA PODER SIFONARLA EN CASO QUE SEA NECESARIO
- * EL ACERO A EMPLEAR PARA LAS ARMADURAS SERA DEL TIPO AL-22 CON:
 - LIMITE DE FLUENCIA: 2200 Kg/cm²
 - LIMITE DE ROTURA: 3400Kg/cm²
 - ALARGAMIENTO PORCENTUAL DE ROTURA SOBRE 10 DIAMETROS: 18%
- * EL RECUBRIMIENTO DE LA ARMADURA Ac DEL CONDUCTO SERA DE 0.015 Mts.
- * EL ASIENTO DE LAS LOSETAS DE H°A° SE EFECTUARA DE FORMA TAL DE LOGRAR HERMETICIDAD.
- * ESTE PLANO ES ADAPTACION DEL PLANO PT-109-M DE LA DIRECCION GENERAL DE HIDRAULICA Y SANEAMIENTO DE LA MUNICIPALIDAD DE ROSARIO

MUNICIPALIDAD DE ROSARIO		SECRETARIA DE OBRAS PUBLICAS	
		DGHys	DEPARTAMENTO PLAN INTEGRAL DE INFRAESTRUCTURA SANITARIA
OBRA: ENTUBAMIENTO CANAL TRONCAL EMISARIO 9 CONDUCTO TRONCAL (2° Etapa) CAPTACION DE ZANJA SIMPLE O DOBLE SIFONADA O NO SIFONADA			
OPERADOR: DIBUJANTE: PROYECTISTA:		Ing. Ricardo MARTINEZ Carlos E. TOGNETTI	
JEFE DEPIS INGENIERO Carlos E. TOGNETTI		SUB DIRECTOR DGHYS. INGENIERO Hugo E. ORSOLINI	
		FECHA: Noviembre 1999 ESCALA: 1:10 DIRECTOR DGHYS. INGENIERO Alberto J. DANIELE	

PT
109
M

FOLIO 10

PT
109
M